

# DATABÁZE ÚLOHY PRO NADANÉ

## ZLOMKOHRA – 2. část LOGIKA A MATEMATIKA

učivo 2. stupně

**Mgr. Petr Klimeš**



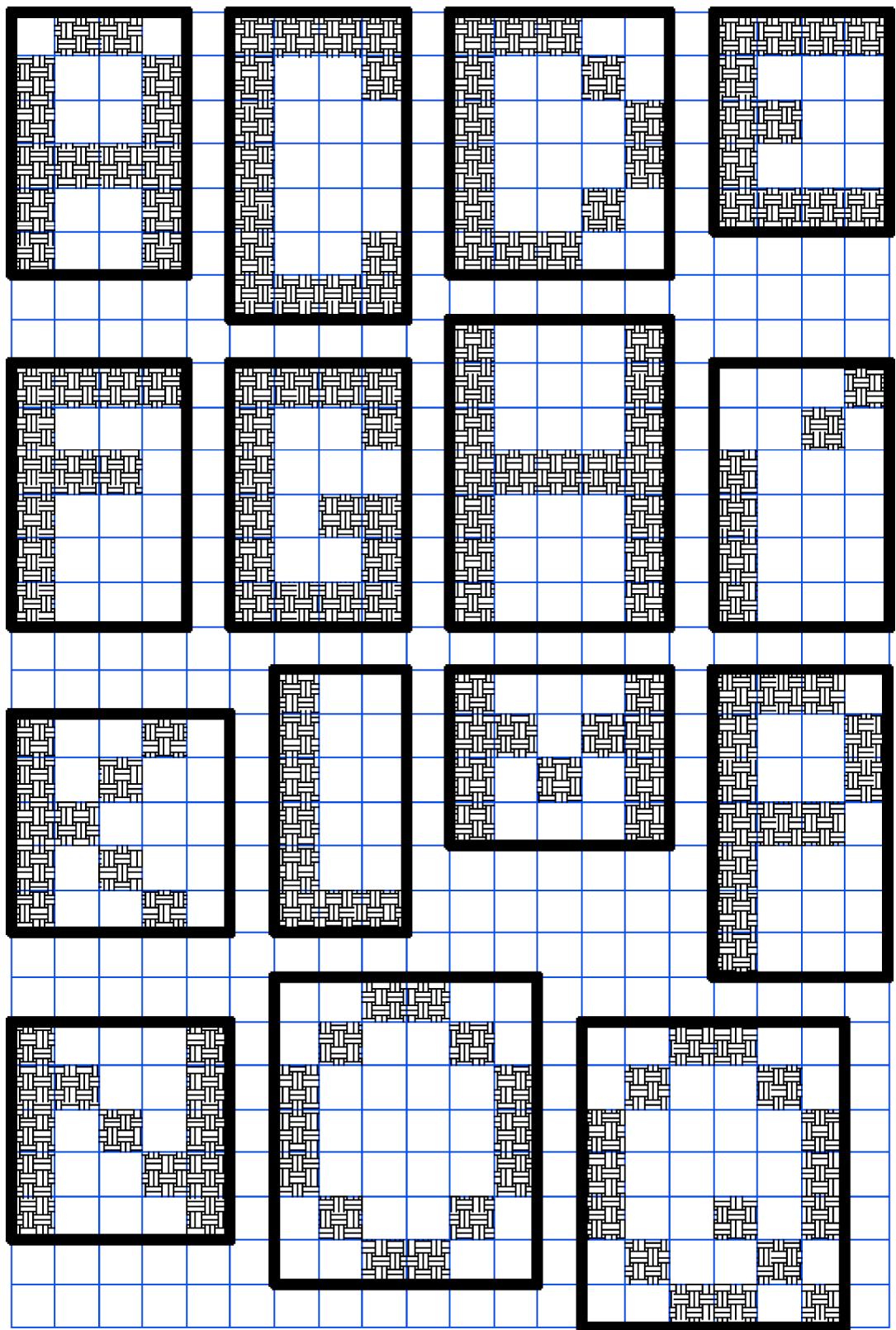
Milé děti, byla jednou jedna královská země, jmenovala se Zlomkokoule. Ve Zlomkokouli žil starý král Zlomkoslav IV. Byl to král moudrý a spravedlivý, spory řešil logicky a matematika byla v jeho velké oblibě. Jen byl tuze smutný. Měl jen jedinou dceru a ta mu byla záhadně unesena drakem z královského bludiště.

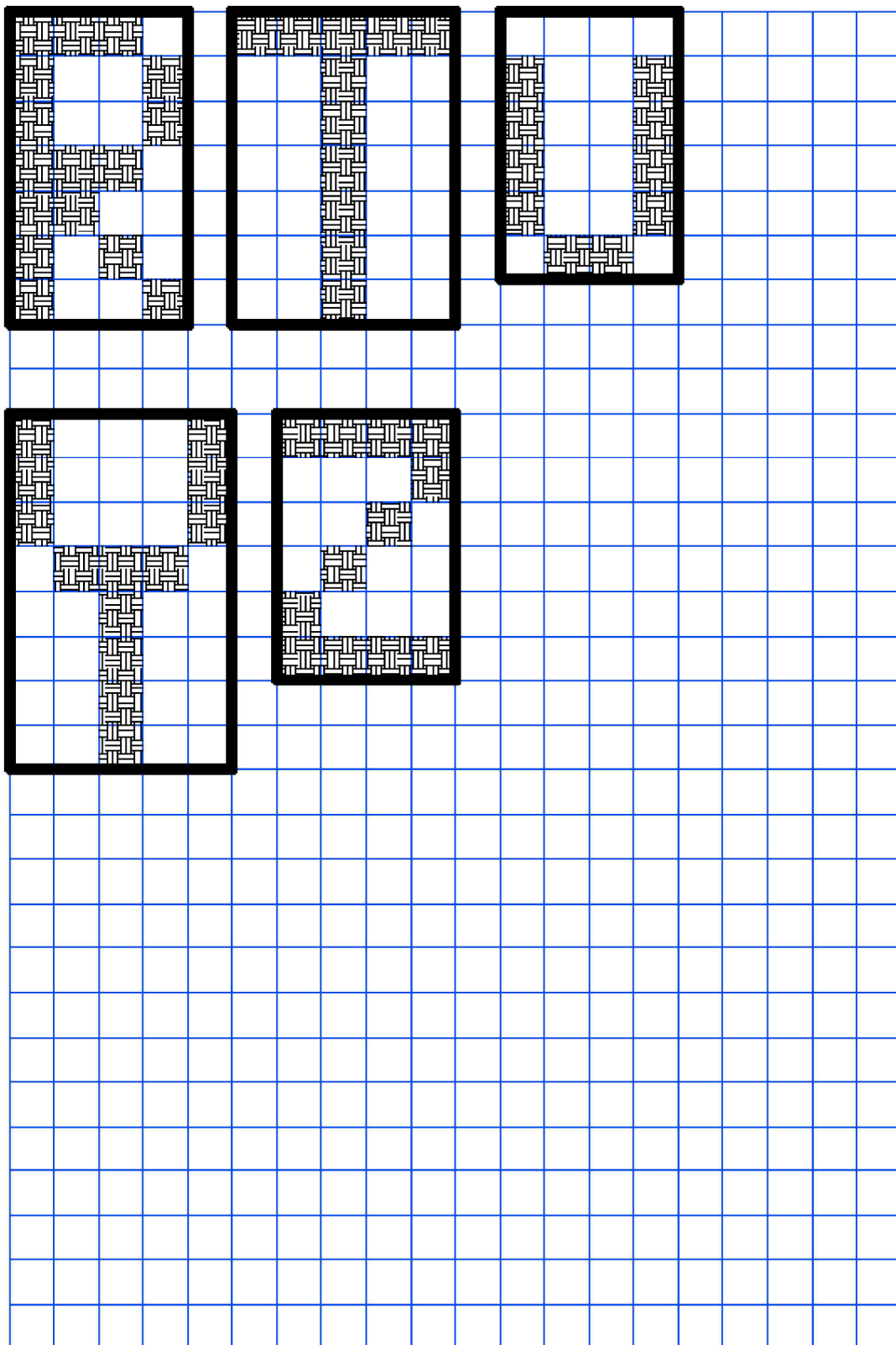
**Pomocí zlomkové tabulky zjistěte:**

- 1) Jak se jmenuje princezna?**
- 2) Jak se jmenuje drak?**
- 3) Kde drak princeznu drží?**

*Pokyny:*

- Vytiskněte žákům písmenka (str. 3 a 4) a „zlomkové tabulky“ (1, 2, 3) k vyplnění tajenky
- Žáci pracují s písmenky (str. 3 a 4)
- Žáci si spočítají, jakou část z obdélníku vyplňuje písmenko (písmenka jsou připravena tak, aby vyplněná část byla pokaždé jiná a tak bylo možné ke každému zlomku ve „zlomkové tabulce“ přiřadit pouze jedno písmenko (např.  $\frac{7}{12}$  odpovídá písmenku A)
- S písmenky se dá dále pracovat, žáci mohou např. stvořit nejvíce slov z těchto písmenek, nejvíce slov na určitý počet písmenek, žáci mohou zkusit dotvořit i další chybějící písmenka, popř. sestavit svoje jméno, jméno kamaráda, jméno města nebo vesnice v okolí apod.





# ZLOMKOVÁ TABULKA 1

$1\frac{1}{2}$	$4\frac{4}{9}$	$1\frac{1}{3}$	$11\frac{11}{20}$	$2\frac{2}{5}$	$5\frac{5}{12}$	$4\frac{4}{9}$	$1\frac{1}{4}$	$13\frac{13}{25}$	$7\frac{7}{12}$	

Jméno princezny je: \_\_\_\_\_

## ZLOMKOVÁ TABULKA 2

$\frac{7}{15}$	$4\frac{4}{7}$	$1\frac{1}{3}$	$11\frac{11}{20}$	$13\frac{13}{25}$	$1\frac{1}{4}$	$2\frac{2}{5}$

Jméno draka je: \_\_\_\_\_

### ZLOMKOVÁ TABULKA 3

$\frac{7}{15}$	$1\frac{1}{3}$	$4\frac{4}{7}$	$\frac{13}{25}$	$1\frac{1}{4}$

$2\frac{2}{5}$	$1\frac{1}{3}$	$\frac{13}{28}$	$\frac{13}{40}$	$\frac{11}{35}$	$1\frac{1}{4}$	$\frac{13}{25}$

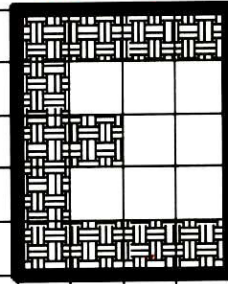
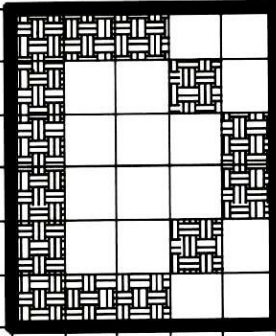
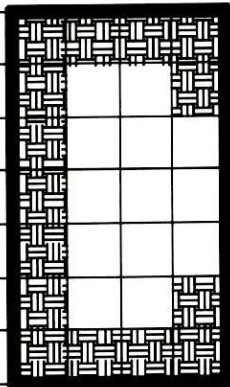
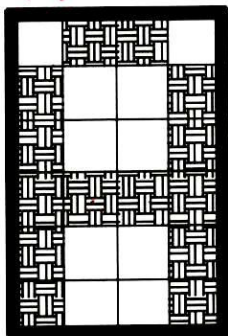
Vesnice, u které je jeskyně, se nazývá: \_\_\_\_\_

A  
 $\frac{14}{24} = \frac{7}{12}$

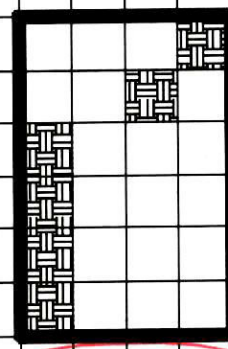
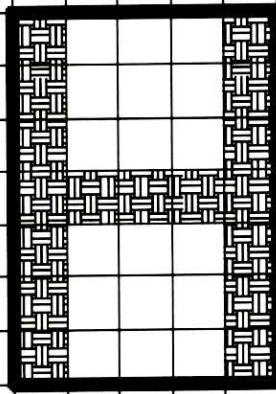
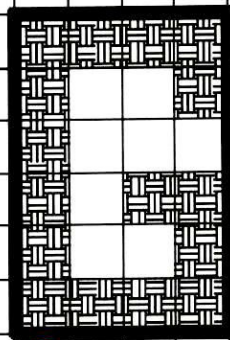
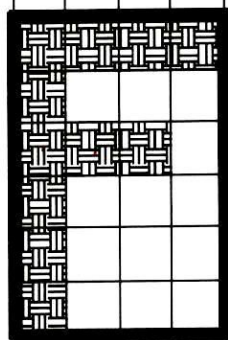
C  
 $\frac{15}{28}$

D  
 $\frac{14}{30} = \frac{7}{15}$

E  
 $\frac{12}{20} = \frac{3}{5}$



F  
 $\frac{11}{24}$



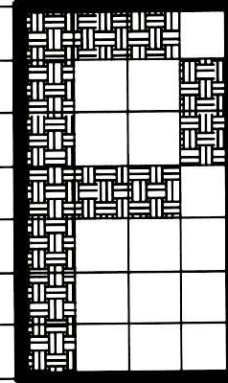
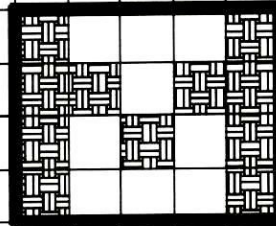
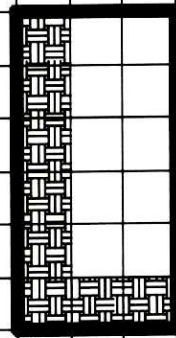
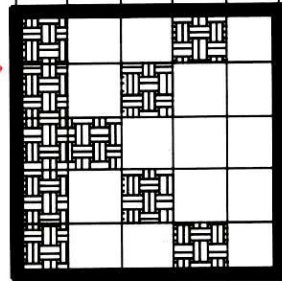
G  
 $\frac{16}{24} = \frac{2}{3}$

H  
 $\frac{17}{35}$

I

$\frac{6}{24} = \frac{1}{4}$

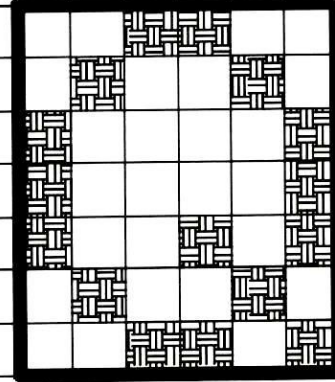
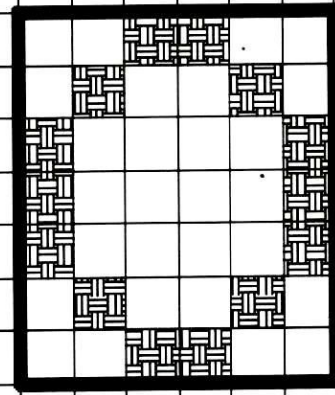
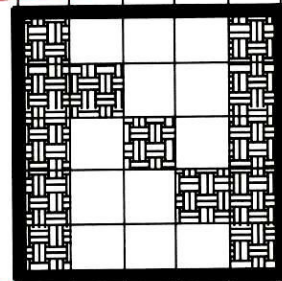
K  
 $\frac{10}{25} = \frac{1}{5}$



M  
 $\frac{11}{20}$

P  
 $\frac{13}{28}$

L  
 $\frac{8}{18} = \frac{4}{9}$



N  
 $\frac{13}{25}$

O  
 $\frac{14}{42} = \frac{1}{3}$

Q  
 $\frac{16}{42} = \frac{8}{21}$

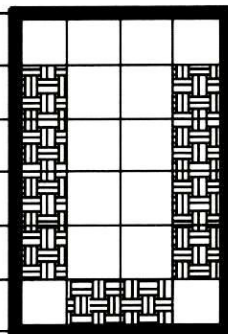
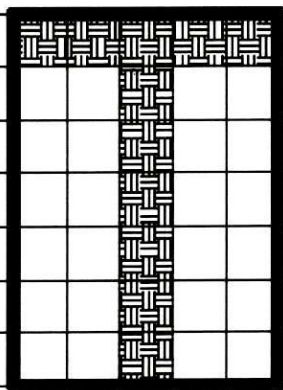
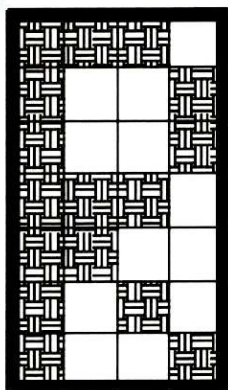


$$R \quad \frac{16}{28} = \frac{4}{7}$$

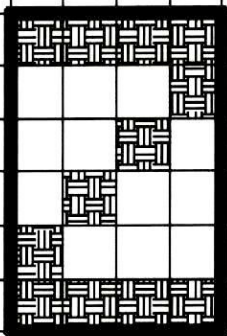
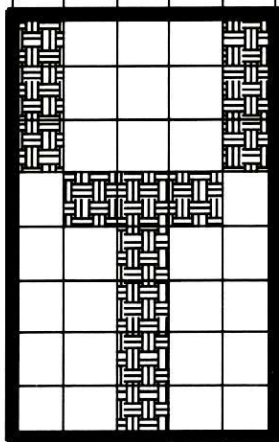
↓

$$T \quad \frac{11}{35}$$

$$U \quad \frac{10}{24} = \frac{5}{12}$$

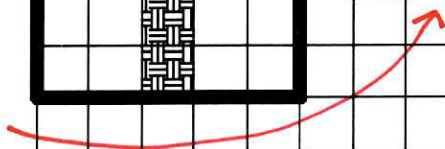


Y →



Z

$$\frac{12}{24} = \frac{1}{2}$$



## ZLOMKOVÁ TABULKA 1

$1\frac{1}{2}$	$4\frac{4}{9}$	$1\frac{1}{3}$	$11\frac{11}{20}$	$2\frac{2}{5}$	$5\frac{5}{12}$	$4\frac{4}{9}$	$1\frac{1}{4}$	$13\frac{13}{25}$	$7\frac{7}{12}$	
Z	L	O	M	K	U	L	Í	N	A	

Jméno princezny je: \_\_\_\_\_

**ZLOMKULÍNA**

ZLOMKOVÁ TABULKA 2

$\frac{7}{15}$	$4\frac{4}{7}$	$1\frac{1}{3}$	$\frac{11}{20}$	$\frac{13}{25}$	$1\frac{1}{4}$	$2\frac{2}{5}$
H	R	O	M	N	Í	K

Jméno draka je:                      **HROMNÍK**

ZLOMKOVÁ TABULKA 3

$\frac{7}{15}$	$1\frac{1}{3}$	$4\frac{4}{7}$	$\frac{13}{25}$	$1\frac{1}{4}$
H	O	R	N	Í

$\frac{2}{5}$	$1\frac{1}{3}$	$\frac{13}{28}$	$\frac{13}{40}$	$\frac{11}{35}$	$1\frac{1}{4}$	$\frac{13}{25}$
K	O	P	Y	T	Í	N

Vesnice, u které je jeskyně, se nazývá:           HORNÍ KOPYTÍN